

Le verger des solitaires et les abeilles solitaires

Par Blandine Rax

Le verger est organisé en cantons, séparés par des allées. Habituellement, il faut marcher sur les allées. Aujourd'hui on vous demandera de marcher dans l'herbe à côté des allées, pour protéger une abeille solitaire.

Quand on parle d'abeille, on pense généralement aux abeilles qui font du miel et vivent dans des ruches. Ce sont des abeilles sociales. Mais la majorité des abeilles sont des solitaires. On en compte plus de mille espèces.

Il existe plus d'une dizaine d'espèces d'abeilles solitaires à Port Royal.

Elles ne font pas de miel, mais une bouillie avec du nectar et du pollen pour nourrir leurs larves.

Au verger des solitaires, la plus nombreuse des abeilles solitaires est une abeille terricole, une halictide de la famille des apoïdes. qui creuse des nids dans la terre des allées entre les cantons, loin de la verdure, face au soleil,

On la repère au printemps, quand elle éclot, en même temps que les fleurs de pruniers et de poiriers, en général vers le 7 avril, mais cette année les fleurs et les abeilles sont sorties la semaine dernière.

Il faut bien regarder les fleurs de poiriers pour voir l'halictide. Mais sa présence est signalée par ses nids. Elle les construit pendant environ 1 mois. De l'extérieur, le nid ressemble à un petit tas de terre fine, avec un trou au centre. En dessous, l'abeille creuse des galeries dans lesquelles elle pond et apporte de la nourriture pour ses larves jusqu'en mai ou juin. puis elle disparaît. Les larves se développent 1 à 2 mois, et entrent en diapause nymphale, une vie au ralenti, jusqu'au printemps.

La taille des abeilles terricoles varie généralement entre 8 et 15 millimètres selon les espèces. Leur corps est couvert de poils sur lesquels le pollen se fixe par électricité statique. Des grains de pollen se déposent sur les stigmates des fleurs suivantes, ce qui permet la fécondation croisée entre les poiriers (la plupart des poiriers ne sont pas auto-fertiles).

Reconnaître un nid d'abeille terricole :

- Entrée unique ou disséminée par petites grappes
- Pas de mouvement agressif autour du trou, L'abeille est discrète, ne s'agite pas lorsqu'on passe à côté et rentre sous terre.
- Effervescence → Plutôt des guêpes ou fourmis

Andrenidae



Andrène

Panurge



Andrenidae



Colletidae



Collète



Hylaeus

Colletidae



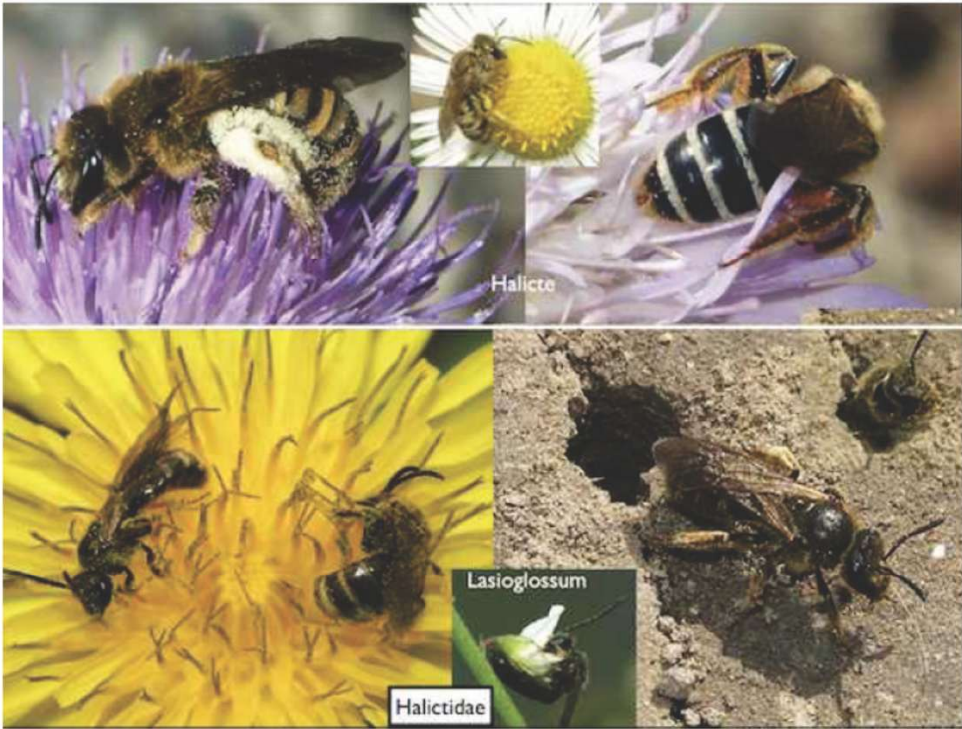
Apidae



Apidae



Halictidae



Colletidae

